



Spielerkarten

Sparen Sie Arbeit, Zeit und Geld Schreiben Sie die Karten mit Computer!

Hauptvorteile

- ⇒ Die Spielerdaten können gespeichert werden und müssen nur 1x geschrieben werden.
- ⇒ Sie können die Daten mehrerer Teams speichern.
- ⇒ Die elektronische Erfassung der Spielerkarten ist schneller



Wichtige Punkte

- ⇒ Die Vereins- und Spielnummer müssen auf den Karten vor dem Spiel mit dem Schiedsrichteraufgebot abgeglichen werden.
- ⇒ Verwenden Sie Original-Spielerkarten. Kopien aller Art können nicht verarbeitet werden und haben eine Bearbeitungsgebühr für den Verein zur Folge.
- ⇒ Vereins-, Spiel-, und Spielerpass-Nummern müssen unbedingt innerhalb der Felder geschrieben werden (Korrekturhilfe auf nächsten Seite)
- ⇒ Der Eintrag der Spielerpass-Nummern ist auf der Spielerkarte unbedingt mit den Spielerpässen zu vergleichen! (Keine ID-Nummern oder Geburtstage!)
- ⇒ **Von Hand geschriebene Karten müssen unbedingt mit Kugelschreiber und schwarzer Schrift** gemäss den Vorgaben auf der Rückseite der Spielerkarte geschrieben werden.

Hilfe

Bei Fragen zu den Spielerkarten erreichen Sie uns unter

Telefon: 031 950 81 11

Email: spiko@football.ch

Installation

Downloaden Sie das Gratisprogramm www.football.ch ⇒ Schweizerischer Fussballverband ⇒ Dokumentationen „Offizielle Spielerkarte“ (3.52MB)
<http://www.football.ch/sfv/cm/formulare/de/SETUP.EXE>

Nach dem Installieren öffnen Sie das Programm per Doppelklick und füllen die Karte aus (Teams, Spiel & Klubnummer, Spielerpassnummer etc).

Klicken Sie danach auf PDF aufbereiten und sobald sich das PDF Dokument geöffnet hat, müssen Sie es nur noch auf die Offizielle Spielerkarte drucken. (Nicht vergessen die leere **ORIGINAL** Spielerkarte – keine Kopien! in den Drucker zu legen)

Die Team Daten bleiben beim Schliessen des Spielerkarten-Programms gespeichert.

Sie müssen die Spielerkarten anur noch anpassen (Gegner, Datum, einzelne Spieler etc) und nicht jedesmal die ganze Karte neu schreiben!

Speichern von mehreren Teams

- ⇒ Öffnen Sie das Programm „Offizielle Spielerkarte“ klicken Sie auf „Neu“
- ⇒ Geben Sie einen Namen für Ihr Team im neuen Fenster „Eingabe“ ein.
- ⇒ Füllen Sie die Spielerkarte aus
- ⇒ Um ein weiteres Team aufzunehmen, klicken Sie auf „Neu“ und geben im Fenster „Eingabe“ eine andere Teambezeichnung als zuvor ein.



Verschobene Zahlen

Problem

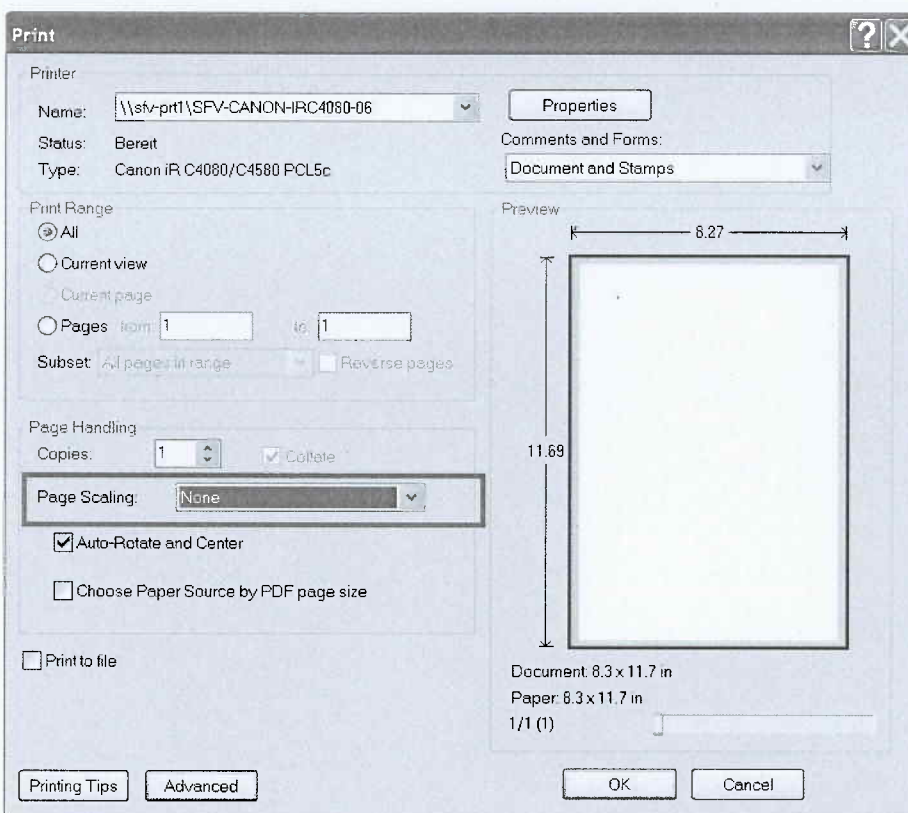
Werden Zahlen an oder über den Rand des Vorgedruckten Feldes geschrieben, können sie nicht verarbeitet werden und müssen neu geschrieben werden. Dies hat eine Bearbeitungsgebühr für den Verein zur Folge.

Grund

Das es zu verschoben Zahlen kommen kann hängt mit den Druckertreibern zusammen. Diese sind von Typ, Marke und Modell verschieden und haben alle eine eigene Ausrichtung. Deshalb müssen Sie die Werte individuell an ihren Drucker anpassen.

Korrektur

Achten Sie darauf, dass die **Anpassung der Seitengrößen deaktiviert** ist.



Ändern Sie im Programm „Offizielle Spielerkarte“ Extras / Optionen Sie die % oder Millimeter Werte

Änderungen im PDF Adobe Acrobat Reader werden nicht übernommen.

